



ПОСТАВЩИК СОЕДИНИТЕЛЬНОЙ И РЕГУЛИРУЮЩЕЙ АРМАТУРЫ



РЕГУЛИРУЮЩАЯ АРМАТУРА



Компания «Стальные технологии»

специализируется на поставках элементов оборудования производства чешской фирмы «Niob Fluid» промышленным предприятиям, специфика работы которых связана с транспортировкой жидкостей. Программа деятельности нашей компании ориентирована на сотрудничество с предприятиями пищевой, фармацевтической, химической и нефтегазовой промышленности.

Мы поставляем соединительные, регулирующие, запорные арматуры, трубы, трубные фасонные части и другие элементы технологического оборудования из нержавеющей стали и стремимся к тому, чтобы Ваше предприятие, оснащенное высококачественным оборудованием, всегда поставляло потребителю продукцию на уровне мировых стандартов.

4

Конический кран трехходовой P - P - P	40110	Размеры									
		DN	A	C	A1	E	F	R	L	Rd x s	kg
					DIN 405						
	40	184,5	38	92,2	65x1/6"						
	50	231,5	50	115,8	78x1/6"						

Конический кран трехходовой C - C - C	40111	Размеры									
		DN	A	A1	B	C	E	F	R	L	Rd x s
	40	140,5	70,2	38	41						
	50	185,5	92,8	50	53						

Конический кран трехходовой Ц - Ц - Ц	40119	Размеры									
		DN	A	A1	B	C	E	F	R	L	Rd x s
	40	165,9	82,9	38	50,5						
	50	210,9	105,5	50	64						

Шаровой кран трехходовой P - P - P	40210	Размеры									
		DN	A	B	C	E	E	F	R	L	Rd x s
			DIN 405								
	25	136	52x1/6"	25							
	32	138	58x1/6"	31							
	40	158	65x1/6"	37							
	50	170	78x1/6"	49							
	65	204	95x1/6"	66							
	80	130	110x1/4"	81							
100	264	130x1/4"	100								
125	346	160x1/4"	120								

Шаровой кран трехходовой ПН - ПН - ПН	40240	Размеры										
		DN	A	B	C	D	E	F	R	L	Rd x s	kg
	25	150	115	85	25	14x4						
	32	180	140	100	31	18x4						
	40	200	150	110	37	18x4						
	50	220	165	125	49	18x4						
	65	240	185	145	66	18x4						
	80	260	200	160	81	18x8						
	100	300	220	180	100	18x8						
	125	380	250	210	120	18x8						

Шаровой кран С - С	40510	Размеры										
		DN	A	B	C	E	F	G	R	L	Rd x s	kg
	15	78	21	16	40	90						
	20	78	25	20	40	90						
	25	84	31	26	44	146						
	32	106	37	32	50	146						
	40	124	43	40	64	185						
	50	134	55	49	68	185						
	65	145	72	65	95	243						
	80	179	87	79	104	243						
	100	205	106	99	122	273						
	125	225	132	119	135	273						

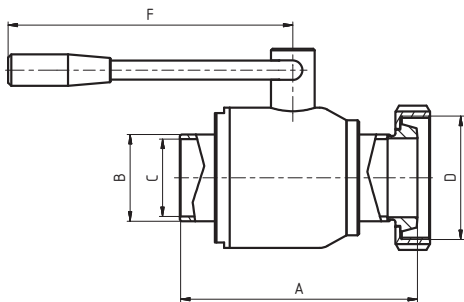
Шаровой кран Р - С	40520	Размеры										
		DN	A	B	C	D	E	F	R	L	Rd x s	kg
			DIN 405									
	25	86	52x1/6"	31	26	44	146					
	32	104	58x1/6"	37	32	50	146					
	40	125	65x1/6"	43	40	64	185					
	50	134	78x1/6"	55	49	68	185					
	65	145	95x1/6"	72	65	95	243					
	80	179	110x1/4"	87	79	104	243					
	100	205	130x1/4"	106	99	122	273					
	125	225	160x1/4"	132	119	135	273					

Шаровой кран Р - Р	40530	Размеры										
		DN	A	B/C	D	E	F	R	L	Rd x s	kg	
			DIN 405									
	25	89	52x1/6"	26	44	146						
	32	113	58x1/6"	32	50	146						
	40	124	65x1/6"	40	64	185						
	50	134	78x1/6"	49	68	185						
	65	146	95x1/6"	65	95	243						
	80	179	110x1/4"	79	104	243						
	100	205	130x1/4"	99	122	273						
	125	225	160x1/4"	119	135	273						

Шаровой кран К/М - С

40540

Размеры

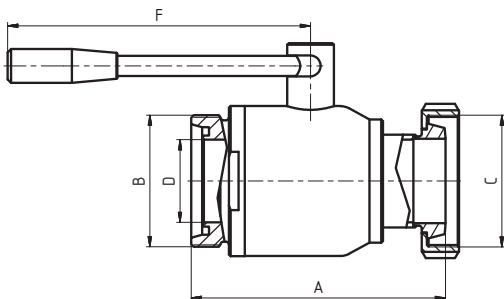


DN	A	B	C	D	E	F	R	L	Rd x s	kg
				DIN 405						
25	100	31	26	52x1/6"	44	146				
32	122	37	32	58x1/6"	50	146				
40	140	43	40	65x1/6"	64	185				
50	151	55	49	78x1/6"	68	185				
65	164	72	65	95x1/6"	95	243				
80	198	87	79	110x1/4"	104	243				
100	228	106	99	130x1/4"	122	273				
125	250	132	119	160x1/4"	135	273				

Шаровой кран К/М - P

40550

Размеры

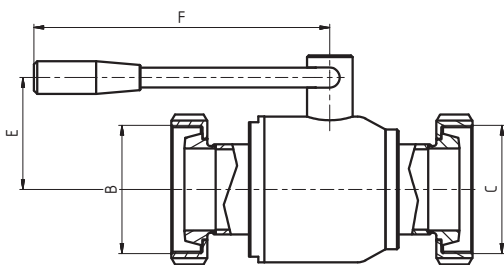


DN	A	B/C	D	E	F	G	R	L	Rd x s	kg
		DIN 405								
25	102	52x1/6"	26	44	146					
32	120	58x1/6"	32	50	146					
40	141	65x1/6"	40	64	185					
50	151	78x1/6"	49	68	185					
65	164	95x1/6"	65	95	243					
80	198	110x1/4"	79	104	243					
100	228	130x1/4"	99	122	273					
125	250	160x1/4"	119	135	273					

Шаровой кран К/М - К/М

40560

Размеры

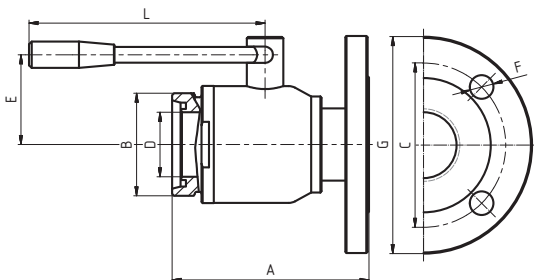


DN	A	B/C	D	E	F	F	R	L	Rd x s	kg
		DIN 405								
25	119	52x1/6"	26	44	146					
32	138	58x1/6"	32	50	146					
40	156	65x1/6"	38	64	185					
50	168	78x1/6"	50	68	185					
65	183	95x1/6"	66	95	243					
80	217	110x1/4"	81	104	243					
100	251	130x1/4"	100	122	273					
125	275	160x1/4"	121	135	273					

Шаровой кран ПН - P

40570

Размеры

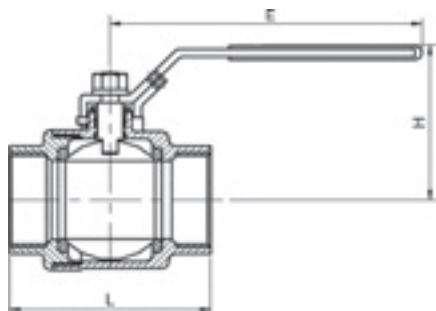


DN	A	B	C	D	E	F	G	L	Rd x s	kg
		DIN 405								
25	98	52x1/6"	85	26	44	14x4	115	146		
32	116	58x1/6"	100	32	50	18x4	140	146		
40	137	65x1/6"	110	40	64	18x4	150	185		
50	146	78x1/6"	125	49	68	18x4	165	185		
65	157	95x1/6"	145	65	95	18x4	185	243		
80	193	110x1/4"	160	79	104	18x4	200	243		
100	219	130x1/4"	180	99	122	18x8	220	273		
125	243	160x1/4"	210	119	135	18x8	250	273		

Шаровой кран Р - Р (из двух частей)

40640

Размеры

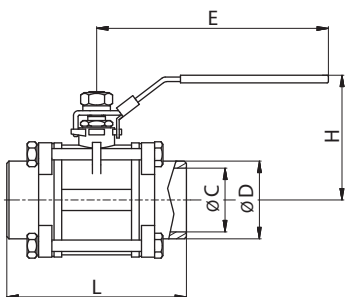


DN	L	E	H	D	E	F	R	L	Rd x s	kg
1/4"	52	90	55							
3/8"	52	90	55							
1/2"	55	105	55							
3/4"	65	115	60							
1"	72	120	70							
1 1/4"	83	145	75							
1 1/2"	95	175	90							
2"	110	175	100							
2 1/2"	144	210	130							
3"	170	230	140							

Шаровой кран С - С (из трёх частей)

40650

Размеры

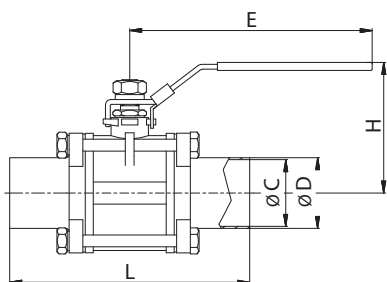


DN	L	E	H	C	D	F	R	L	Rd x s	kg
8	63	95	46	11	17					
10	63	95	50	12	17					
15	75	103	56	15	21,3					
20	80	118	66	20	26,7					
25	90	135	72	25	33,4					
32	110	135	83	32	42,2					
40	120	160	88	38	48,3					
50	140	173	100	50	60,3					
65	165	216	127	65	74					
80	202	232	138	80	91					
100	252	330	171	100	110					

Шаровой кран С - С (из трёх частей)

40660

Размеры

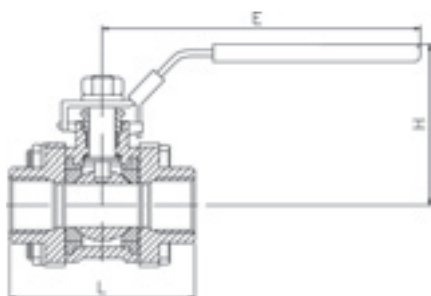


DN	L	E	H	C	D	G	Rd x s	kg
10	100	95	50	10	13			
15	125	103	56	16	19			
20	130	118	66	20	23			
25	140	135	72	26	29			
32	168	135	83	32	35			
40	178	160	88	38	41			
50	200	173	100	50	53			
65	245	216	127	66	70			
80	282	232	138	81	85			
100	332	330	171	100	104			

Шаровой кран Р - Р (из трёх частей)

40670

Размеры



DN	L	E	H	D	E	F	R	G	Rd x s	kg
1/4"	51	95	46							
3/8"	65	95	50							
1/2"	74	103	56							
3/4"	70	118	66							
1"	89	135	72							
1 1/4"	108	135	83							
1 1/2"	108	160	88							
2"	140	173	100							
2 1/2"	168	216	127							
3"	190	232	138							
4"	240	330	171							

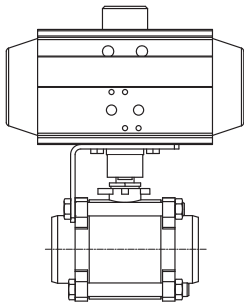
4

Шаровый кран 40650 с пневматическим приводом AT SR 44050 (DA 44100)

40650 P05

Размеры

40650 P10

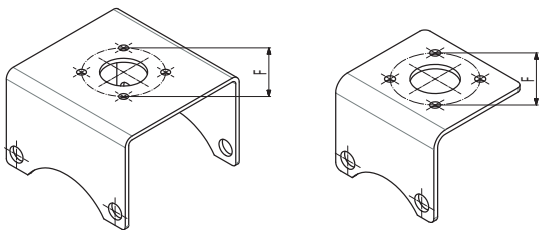


DN	B	C	C	D	E	F	G	R	Rd x s	kg
10										
15										
20										
25										
32										
40										
50										
65										
80										
100										

Держатель пневмопривода для шар. крана

40770

Размеры

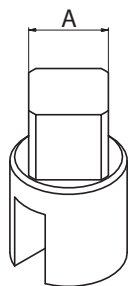


DN	A	D	E	F	G	R	Rd x s	kg
10	F04							
15	F04							
20	F04							
25	F04							
32	F04/F05							
40	F05							
50	F07							
65	F07							
80	F07							
100	F07							

Сцепление для шар. крана

40780

Размеры



A	B	C	D	E	F	G	R	L	Rd x s	kg
11x11										
14x14										
17x17										
22x22										

Шаровой кран ПН - ПН (из трёх частей)	4074 PN10	Размеры									
	(2070)	DN	D	D1	D2	L2	E	H	A	B	Rd x s
	25	115	85	14x4	162	135	72				
	32	140	100	18x4	186	135	83				
	40	150	110	18x4	200	160	88				
	50	165	125	18x4	226	173	100				
	65	185	145	18x4	251	216	127				
	80	200	160	18x8	301	232	138				
	100	220	180	18x8	351	330	171				

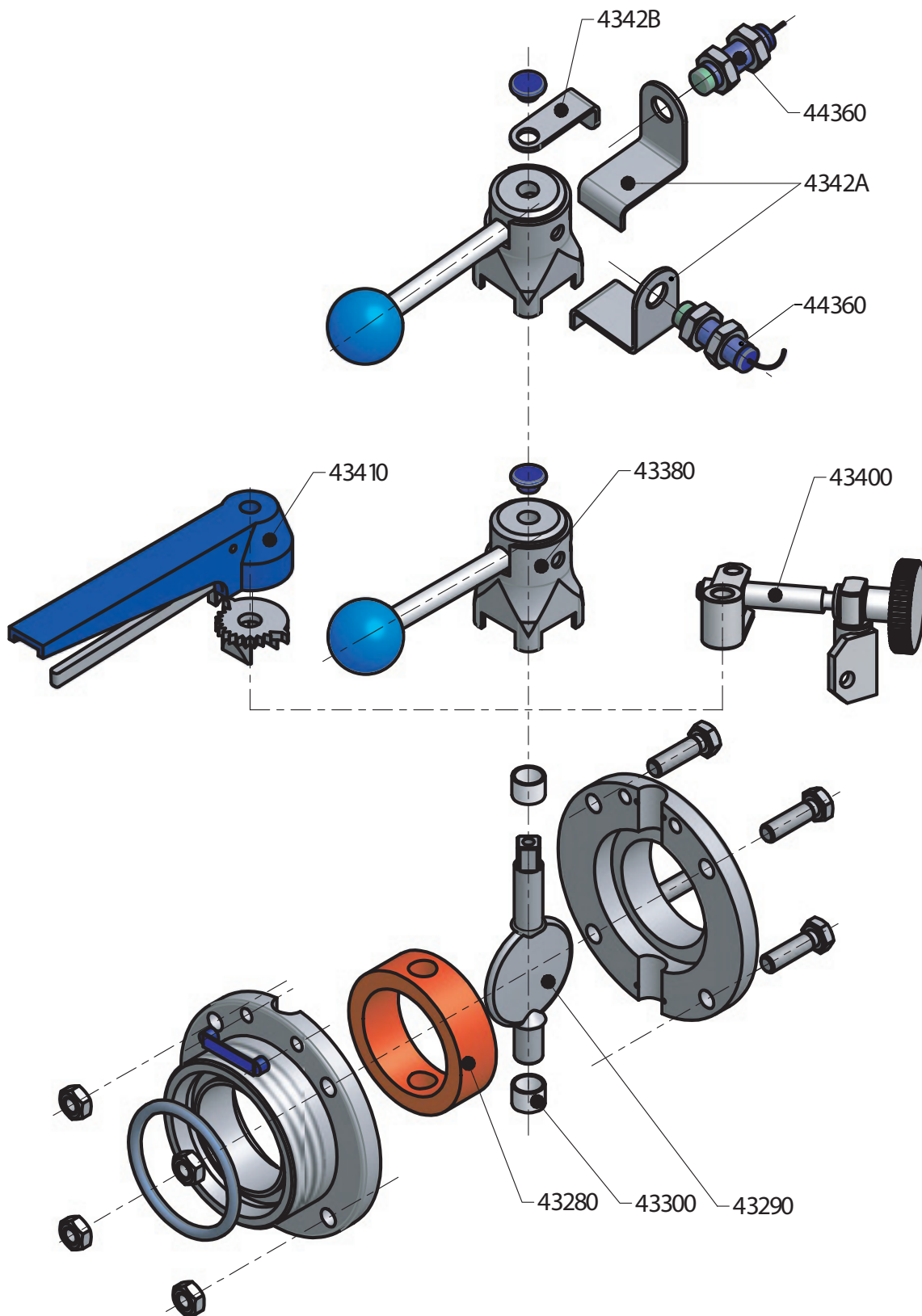
Фланец ПН 10	DIN 2576	20700	Размеры								
		DN	A	B	C	D	E	F	G	L	Rd x s
	10	14	10	12,2	90	60	14x4				0,5
	15	14	16	18,2	95	65	14x4				0,6
	20	16	20	22,2	105	75	14x4				0,85
	25	16	26	28,2	115	85	14x4				1,11
	32	16	32	34,2	140	100	18x4				1,64
	40	16	38	40,2	150	110	18x4				1,8
	50	18	50	52,2	165	125	18x4				2,3
	65	18	66	70,3	185	145	18x4				2,88
	80	20	81	85,3	200	160	18x8				3,2
	100	20	100	104,3	220	180	18x8				4
125	22	125	129,5	250	210	18x8				5	
150	22	150	154,5	285	240	22x8				6,7	

Шаровой кран ПН - ПН (из трёх частей)	4074 PN16	Размеры									
	(2073)	DN	D	D1	D2	L2	E	H	A	B	Rd x s
	25	115	85	14x4	162	135	72				
	32	140	100	18x4	186	135	83				
	40	150	110	18x4	200	160	88				
	50	165	125	18x4	226	173	100				
	65	185	145	18x4	251	216	127				
	80	200	160	18x8	301	232	138				
	100	220	180	18x8	351	330	171				

Фланец ПН 16		20730	Размеры								
		DN	A	B	C	D	F	s	K	L	Rd x s
	10	35	10	60	90	14x4	1,5				0,58
	15	35	16	65	95	14x4	1,5				0,65
	20	38	20	75	105	14x4	1,5				0,95
	25	38	26	85	115	14x4	1,5				1,14
	32	40	32	100	140	18x4	1,5				1,6
	40	42	38	110	150	18x4	1,5				1,8
	50	45	50	125	165	18x4	1,5				2,53
	65	45	66	145	185	18x4	2				3,06
	80	50	81	160	200	18x8	2				3,7
	100	52	100	180	220	18x8	2				4,62
125	55	125	210	250	18x8	2				6,3	
150	55	150	240	285	22x8	2				7,75	

Заслонка прямая - варианты управления и сигнализации

4



Заслонка прямая С - С	43010	Размеры										
		DN	A	B	C	D	E	F	R	L	Rd x s	kg
	15	50	110	15	18							
	20	50	110	19	22							
	25	40	114	26	31							
	32	42	114	32	37							
	40	50	140	38	43							
	50	50	140	50	55							
	65	50	140	66	72							
	80	60	174	81	87							
	100	64	174	100	106							
	125	100	210	125	138							
	150	100	210	150	164							

Заслонка прямая Р - С	43020	Размеры										
		DN	A	B	C	D	E	F	R	L	Rd x s	kg
						DIN 405						
	15	58	110	15	18	34x1/8"						
	20	58	110	19	22	44x1/6"						
	25	52	114	26	31	52x1/6"						
	32	53	114	32	37	58x1/6"						
	40	61	140	38	43	65x1/6"						
	50	61	140	50	55	78x1/6"						
	65	63	140	66	72	95x1/6"						
	80	80	174	81	87	110x1/4"						
	100	84	174	100	106	130x1/4"						
	125	106	210	125	138	160x1/4"						
150	112	210	150	164	190x1/4"							

Заслонка прямая Р - Р	43030	Размеры										
		DN	A	B	C	E	F	F	R	L	Rd x s	kg
						DIN 405						
	15	66	110	15	18	34x1/8"						
	20	66	110	19	22	44x1/6"						
	25	64	114	26	31	52x1/6"						
	32	64	114	32	37	58x1/6"						
	40	72	140	38	43	65x1/6"						
	50	72	140	50	55	78x1/6"						
	65	76	140	66	72	95x1/6"						
	80	100	174	81	87	110x1/4"						
	100	104	174	100	106	130x1/4"						
	125	112	210	125	138	160x1/4"						
150	124	210	150	164	190x1/4"							

Заслонка прямая К/М - Р	43040	Размеры										
		DN	A	B	C	C1	E	R	L	Rd x s	kg	
						DIN 405						
	15	73	110	15	16	38x1/8"						
	20	74	110	19	20	44x1/6"						
	25	74	114	26	26	52x1/6"						
	32	78	114	32	32	58x1/6"						
	40	87	140	38	38	65x1/6"						
	50	89	140	50	50	78x1/6"						
	65	95	140	66	66	95x1/6"						
	80	117	174	81	81	110x1/4"						
	100	128	174	100	100	130x1/4"						
	125	138	210	125	125	160x1/4"						
150	147	210	150	150	190x1/4"							

Заслонка прямая К/М - С	43050	Размеры										
		DN	A	B	C	C1	E	R	L	Rd x s	kg	
							DIN 405					
	15	65	110	15	16	34x1/8"						
	20	66	110	19	20	44x1/6"						
	25	60	114	26	26	52x1/6"						
	32	65	114	32	32	58x1/6"						
	40	74	140	38	38	65x1/6"						
	50	76	140	50	50	78x1/6"						
	65	80	140	66	66	95x1/6"						
	80	95	174	81	81	110x1/4"						
	100	106	174	100	100	130x1/4"						
	125	132	210	125	125	160x1/4"						
150	135	210	150	150	190x1/4"							

Заслонка прямая К/М - К/М	43060	Размеры										
		DN	A	B	C	E	F	G	R	L	Rd x s	kg
	15	80	110	16	38x1/8"							
	20	82	110	20	44x1/6"							
	25	80	114	26	52x1/6"							
	32	88	114	32	58x1/6"							
	40	98	140	38	65x1/6"							
	50	102	140	50	78x1/6"							
	65	110	140	66	95x1/6"							
	80	130	174	81	110x1/4"							
	100	148	174	100	130x1/4"							
	125	164	210	125	160x1/4"							
150	170	210	150	190x1/4"								

Заслонка прямая ПН - Р	4307B	Размеры											
		DN	A	B	C	E	d	d1	F	L	Rd x s	kg	
	25	106	114	26	52x1/6"	85x4	115	14					
	32	106	114	32	58x1/6"	100x4	140	18					
	40	110	140	38	65x1/6"	110x4	150	18					
	50	112	140	50	78x1/6"	125x4	165	18					
	65	122	140	66	95x1/6"	145x4	185	18					
	80	135	174	81	110x1/4"	160x8	200	18					
	100	140	174	100	130x1/4"	180x8	220	18					

Заслонка прямая ПН - ПН	43080	Размеры											
		DN	A	B	C	E	F	F	R	L	Rd x s	kg	
	25	84	114	26									
	32	86	114	32									
	40	100	140	38									
	50	100	140	50									
	65	100	140	66									
	80	120	174	81									
	100	146	174	100									
	125	168	210	125									
	150	188	210	150									

Заслонка прямая ПН - ПН	43081	Размеры										
		DN	A	B	C	D	E	F	R	L	Rd x s	kg
	25	78	26	31	87	117						
	32	78	32	37	90	117						
	40	88	38	43	92	126						
	50	88	50	53	98,5	126						
	65	88	66	72	107,5	126						
	80	120	81	87	120	153						
	100	124	100	106	130	153						
	125	140	125	132	160	205						
	150	160	150	157	175	205						

Заслонка прямая Ц - Ц	43090	Размеры										
		DN	A	B	C	D	E	F	R	L	Rd x s	kg
	25	61,4	114	26								
	32	63,4	114	32								
	40	71,4	140	38								
	50	71,4	140	50								
	65	71,4	140	66								
	80	81,4	174	81								
	100	91,6	174	100								

Заслонка прямая С - Ц	43101	Размеры										
		DN	A	B	C	D	E	F	R	L	Rd x s	kg
	25	50,7	114	26	50,5	31						1,3
	32	52,7	114	32	50,5	37						1,4
	40	60,7	140	38	50,5	43						1,6
	50	60,7	140	50	64	55						1,8
	65	60,7	140	66	91	72						2,2
	80	70,7	174	81	106	87						3,9
	100	77,8	174	100	119	106						4,6

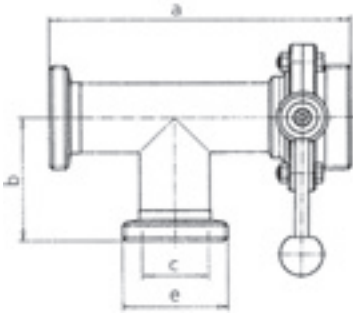
Заслонка трехходовая однофланцевая Р - Р - Р	43110	Размеры										
		DN	A	B	C	E	F	F	R	L	Rd x s	kg
	25	144	100	26	DIN 405							
	32	154	106	32	52x1/6"							
	40	164	119	38	58x1/6"							
	50	186	127	50	65x1/6"							
	65	210	141	66	78x1/6"							
	80	230	168	81	95x1/6"							
	100	260	182	100	110x1/4"							
	125	446	291,5	125	130x1/4"							
	150	530	335	150	160x1/4"							

4

Заслонка трехходовая
однофланцевая P - P - P

43120

Размеры

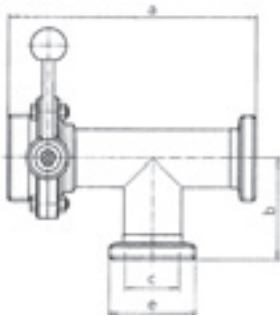


DN	A	B	C	E	F	G	R	L	Rd x s	kg
				DIN 405						
25	172	72	26	52x1/6"						
32	183	77	32	58x1/6"						
40	201	82	38	65x1/6"						
50	222	93	50	78x1/6"						
65	146	105	66	95x1/6"						
80	283	115	81	110x1/4"						
100	312	130	100	130x1/4"						
125	514,5	223	125	160x1/4"						
150	600	265	150	190x1/4"						

Заслонка трехходовая
однофланцевая P - P - P

43130

Размеры

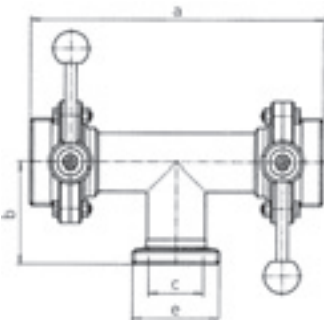


DN	A	B	C	E	F	G	R	L	Rd x s	kg
				DIN 405						
25	172	72	26	52x1/6"						
32	183	77	32	58x1/6"						
40	201	82	38	65x1/6"						
50	222	93	50	78x1/6"						
65	146	105	66	95x1/6"						
80	283	115	81	110x1/4"						
100	312	130	100	130x1/4"						
125	514,5	223	125	160x1/4"						
150	600	265	150	190x1/4"						

Заслонка трехходовая
двухфланцевая P - P - P

43140

Размеры

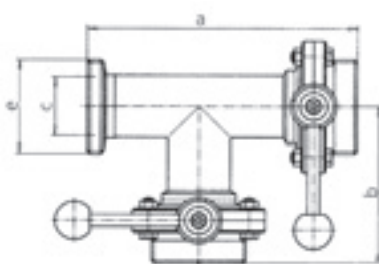


DN	A	B	C	E	F	G	R	L	Rd x s	kg
				DIN 405						
25	200	72	26	52x1/6"						
32	212	77	32	58x1/6"						
40	238	82	38	65x1/6"						
50	258	93	50	78x1/6"						
65	282	105	66	95x1/6"						
80	336	115	81	110x1/4"						
100	364	130	100	130x1/4"						
125	583	223	125	160x1/4"						
150	670	265	150	190x1/4"						

Заслонка трехходовая
двухфланцевая P - P - P

43150

Размеры

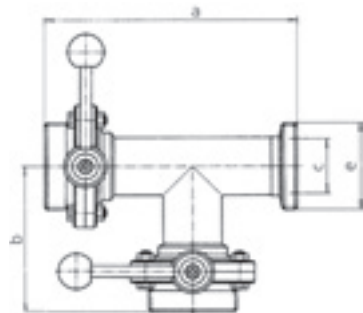


DN	A	B	C	E	F	G	R	L	Rd x s	kg
				DIN 405						
25	172	100	26	52x1/6"						
32	183	106	32	58x1/6"						
40	201	119	38	65x1/6"						
50	222	127	50	78x1/6"						
65	246	141	66	95x1/6"						
80	283	168	81	110x1/4"						
100	312	182	100	130x1/4"						
125	514,5	291,5	125	160x1/4"						
150	600	335	150	190x1/4"						

Заслонка трехходовая
двухфланцевая Р - Р - Р

43160

Размеры

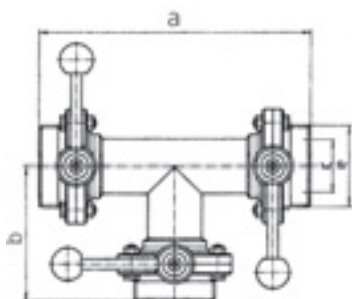


DN	A	B	C	E	E	F	R	L	Rd x s	kg
				DIN 405						
25	172	100	26	52x1/6"						
32	183	106	32	58x1/6"						
40	201	119	38	65x1/6"						
50	222	127	50	78x1/6"						
65	246	141	66	95x1/6"						
80	283	168	81	110x1/4"						
100	312	182	100	130x1/4"						
125	514,5	291,5	125	160x1/4"						
150	600	335	150	190x1/4"						

Заслонка трехходовая
трехфланцевая Р - Р - Р

43170

Размеры

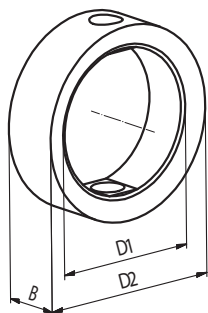


DN	A	B	C	E	F	F	R	L	Rd x s	kg
				DIN 405						
25	200	100	26	52x1/6"						1,34
32	212	106	32	58x1/6"						1,39
40	238	119	38	65x1/6"						1,56
50	258	127	50	78x1/6"						1,76
65	282	141	66	95x1/6"						2,24
80	336	168	81	110x1/4"						3,91
100	364	182	100	130x1/4"						4,56
125	583	291,5	125	160x1/4"						
150	670	335	150	190x1/4"						

Уплотнение для заслонок

43280

Размеры

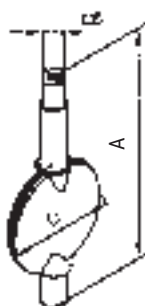


DN	D1	D2	B	C	E	F	R	L	Rd x s	kg
25	26	40	20							
32	32	48	20							
40	38	54	21							
50	51	67	21							
65	67	85	22							
80	82	101	24							
100	101	116	26							
125	125	151	29							
150	150	175	29							


Диск заслонки

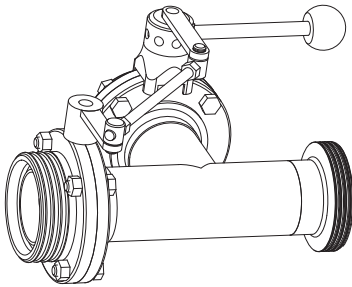
43290

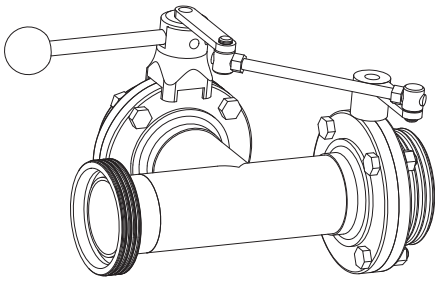
Размеры



DN	A	B	C	D	E	F	R	L	Rd x s	kg
25	80	9,5		26						0,05
32	87,6	9,5		32						0,06
40	93,6	9,5		38						0,10
50	111	9,5		50						0,15
65	128,1	9,5		66						0,24
80	143,8	9,5		81						0,39
100	163,9	9,5		100						0,63
125	214	14,0		125						1,16
150	245,8	14,0		150						2,00

Подшипник диска заслонки	43300	Размеры										
		DN	D1	D2	L1	E	F	F	R	L	Rd x s	kg
		25	10	12	5							
		32	10	12	5							
		40	12	14	10							
		50	12	14	10							
		65	12	14	10							
		80	14	16	12							
		100	14	16	12							
		125	18	20	18							
		150	18	20	18							

Заслонка трехходовая сопряженная Р - Р - Р	43310	Размеры										
		DN	A	B	C	E	F	F	R	L	Rd x s	kg
		25										
		32										
		40										
		50										
		65										
		80										
		100										
		125										
		150										

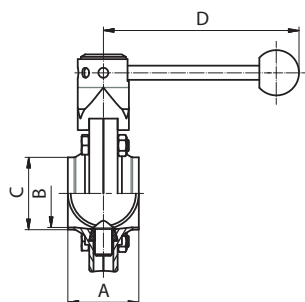
Заслонка трехходовая сопряженная Р - Р - Р	43320	Размеры										
		DN	A	B	C	E	F	F	R	L	Rd x s	kg
		25										
		32										
		40										
		50										
		65										
		80										
		100										
		125										
		150										

Заслонка трехходовая сопряженная Р - Р - Р	43330	Размеры										
		DN	A	B	C	E	F	F	R	L	Rd x s	kg
		25										
		32										
		40										
		50										
		65										
		80										
		100										
		125										
		150										

Заслонка прямая СМС С - С

46010 Размеры

SMS

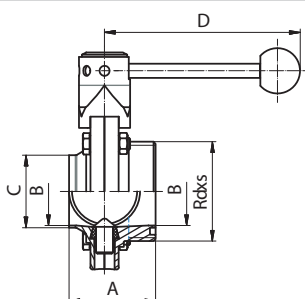


DN	A	B	C	D	F	F	R	L	Rd x s	kg
25	40	22	25	102,5						
38	50	35	38	102,5						
51	50	48	51	132,5						
63,5	50	60,5	63,5	132,5						
76,1	60	72,1	76,1	155						
101,6	64	97,6	101,6	155						

Заслонка прямая СМС С - Р

46020 Размеры

SMS

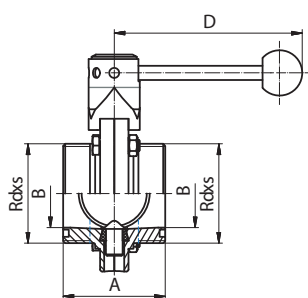


DN	A	B	C	D	E	G	R	L	Rd x s	kg
25	52	22	25	102,5					DIN 405	
38	61	35	38	102,5					40x1/6"	
51	61	48	51	132,5					60x1/6"	
63,5	63	60,5	63,5	132,5					70x1/6"	
76,1	80	72,1	76,1	155					85x1/6"	
101,6	84	97,6	101,6	155					98x1/6"	

Заслонка прямая СМС Р - Р

46030 Размеры

SMS

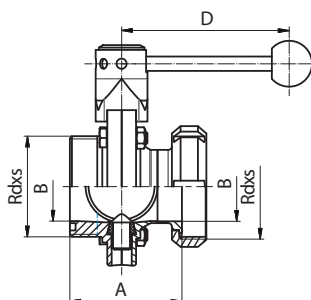


DN	A	B	D	E	F	F	R	L	Rd x s	kg
25	64	22	102,5						DIN 405	
38	72	35	102,5						40x1/6"	
51	72	48	132,5						60x1/6"	
63,5	76	60,5	132,5						70x1/6"	
76,1	100	72,1	155						85x1/6"	
101,6	104	97,6	155						98x1/6"	

Заслонка прямая СМС Р - К/М

46040 Размеры

SMS



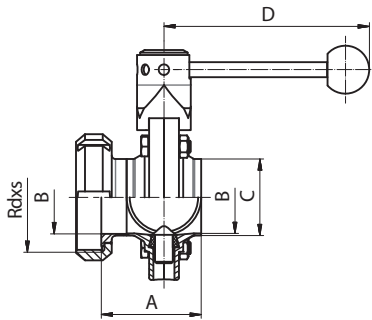
DN	A	B	D	E	F	G	R	L	Rd x s	kg
25	67,5	22	102,5						DIN 405	
38	77	35	102,5						40x1/6"	
51	78	48	132,5						60x1/6"	
63,5	80	60,5	132,5						70x1/6"	
76,1	99	72,1	155						85x1/6"	
101,6	103	97,6	155						98x1/6"	

Заслонка прямая СМС КМ-С

46050

Размеры

SMS



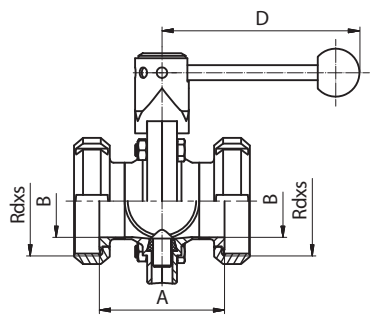
DN	A	B	C	D	F	F	R	L	Rd x s	kg
									DIN 405	
25	55,5	22	25	102,5					40x1/6"	
38	66	35	38	102,5					60x1/6"	
51	67	48	51	132,5					70x1/6"	
63,5	67	60,5	63,5	132,5					85x1/6"	
76,1	79	72,1	76,1	155					98x1/6"	
101,6	83	97,6	101,6	155					125x1/4"	

Заслонка прямая СМС К/М - К/М

46060

Размеры

SMS

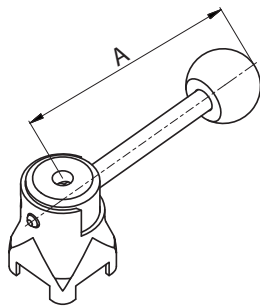


DN	A	B	D	D	E	G	R	L	Rd x s	kg
									DIN 405	
25	55,5	22	102,5						40x1/6"	
38	66	35	102,5						60x1/6"	
51	67	48	132,5						70x1/6"	
63,5	67	60,5	132,5						85x1/6"	
76,1	79	72,1	155						98x1/6"	
101,6	83	97,6	155						125x1/4"	

Рычаг ручного управления с арретиром

43380

Размеры

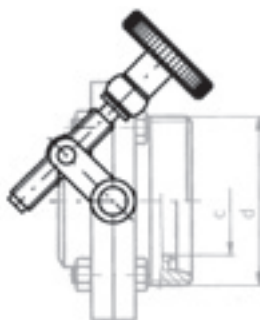


DN	A	B	D	E	F	F	R	L	Rd x s	kg
25-40	114									
50-65	140									
80-100	174									
125-150	210									

Рычаг ручного управления болтом

43400

Размеры

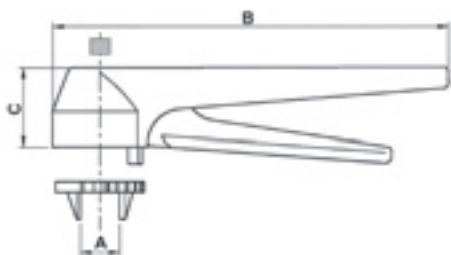


DN	A	B	D	E	F	G	R	L	Rd x s	kg
25										
32										
40										
50										
65										
80										
100										
125										
150										

Рычаг ручного управления тип
КЛЕЩЕВОЙ (пластик)

43410

Размеры

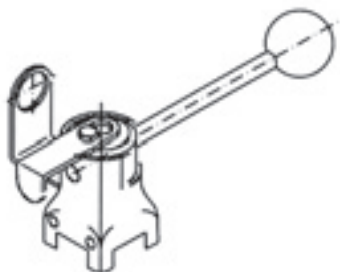


DN	A	B	C	D	F	F	R	L	Rd x s	kg
25 - 65	20,4	175	35							
80 - 100	32,4	175	35							

Рычаг ручного упр. с держателем
включателя

43420

Размеры

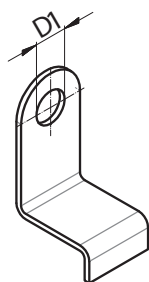


DN	A	B	C	D	E	G	R	L	Rd x s	kg
25 - 32										
40 - 65										
80 - 100										

Держатель инд. включателя

4342A

Размеры

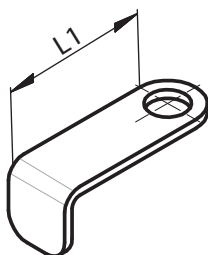


DN	D1	B	D	E	F	F	R	L	Rd x s	kg
25-65	12									
80-100	12									

Переключатель к ручному управлению

4342B

Размеры

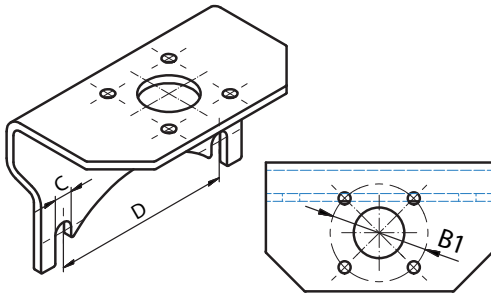


DN	L1	B	D	E	F	G	R	L	Rd x s	kg
25-100	42,5									

Держатель пневмопривода

43900

Размеры

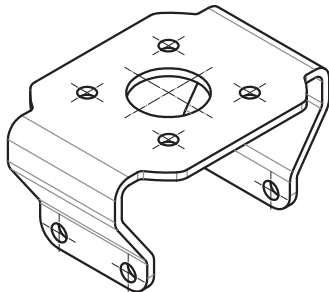


DN	B	B1	C	D	R	Rd x s	kg
15	F04		7	47			
20	F04		7	47			
25	F03,F04	F04,F05	9	51,6			
32	F03,F04	F04,F05	9	55,2			
40	F04,F05		9	58,4			
50	F05		9	67,6			
65	F05		9	79,6			
80	F05		9	90,2			
100	F05		9	104,3			
125	F07		9	90			
150	F07		9	105			

Держатель пневмопривода для 43081

43906

Размеры

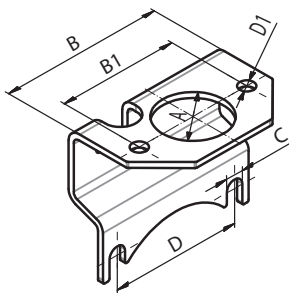


DN	A	B	C	D	E	G	R	L	Rd x s	kg
25-32	F05									
40	F05									
50-65	F05									
80-100	F05-F07									

Держатель пневмопривода Тип D

43910

Размеры

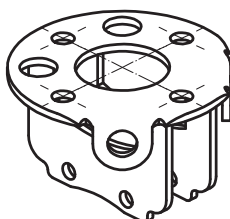


DN	A	B	B1	C	D	D1	R	L	Rd x s	kg
25	35	78	62	9	51,6	8,2				
32	35	82	62	9	55,2	8,2				
40	35	86	62	9	58,4	8,2				
50	35	84	62	9	67,6	8,2				
65	35	106	62	9	79,6	8,2				
80	35	116	62	9	90,2	8,2				
100	35	131	62	9	104,3	8,2				
125	35	120	62	11	90	10,2				

Держатель пневмопривода Тип C

43920

Размеры

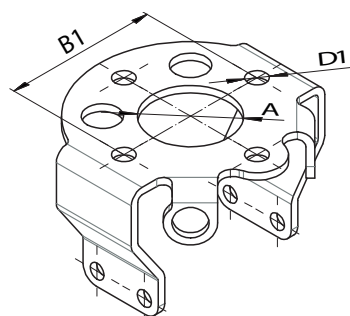


DN	A	B	C	D	E	G	R	L	Rd x s	kg
25 - 65										
80 - 100										

Держатель пневмопривода С для 43081

43926

Размеры



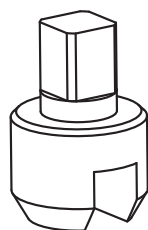
DN	A	B1	D1	D	E	G	R	L	Rd x s	kg
25-32										
40										
50-65										
80 - 100										

4

Поводок

43940

Размеры



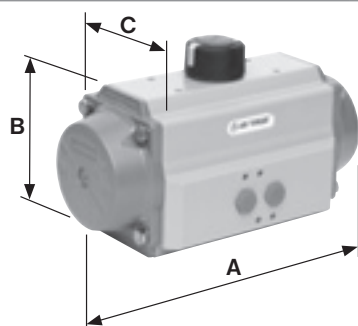
DN	A	B	C	D	E	G	R	L	Rd x s	kg
9x9										
11x11										
14x14										
17x17										
22x22										

Пневматический привод одинарного действия воздух - пружина S - R

44050

Размеры

[AIR-5 bar] [SPRING]



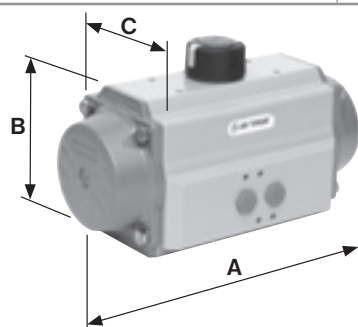
DN	A	B	C	Mk	Mk	F	R	L	Rd x s	kg
SR 051	140,5	69	70,5	6,5 Nm	6,0 Nm					
SR 101	158,5	85	83	11,2 Nm	10,0 Nm					
SR 201	210,5	102	94,5	22,7 Nm	20,3 Nm					
SR 251	247,5	115	106,3	33,3 Nm	30,0 Nm					
SR 301	268,5	127	123	54,2 Nm	48,6 Nm					
SR 401	345,0	145	141	117,0 Nm	102,0 Nm					

Пневматический привод двойного действия воздух - воздух D - A

44100

Размеры

[AIR-5 bar]

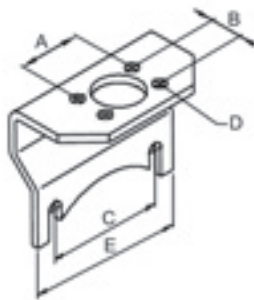


DN	A	B	C	Mk	E	F	R	L	Rd x s	kg
DA 051	140,5	69	70,5	14,8 Nm						
DA 101	158,5	85	83	26,4 Nm						
DA 201	210,5	102	94,5	56,1 Nm						
DA 251	247,5	115	106,3	85,4 Nm						
DA 301	268,5	127	123	133,0 Nm						
DA 401	345,0	145	141	288,0 Nm						

Держатель пневмопривода

44140

Размеры

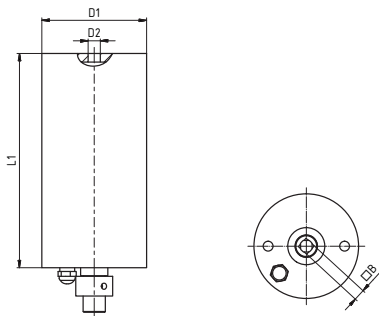


DN	A	B	C	D	E	F	G	R	Rd x s	kg
25	30,3	17,6	51,6	6	78					0,2
32	30,3	17,6	55,2	6	82					0,3
40	30,3	17,6	58,4	6	86					0,3

Вертикальный пневматический привод двойного действия воздух-воздух D - A,

44150

Размеры



TYP	A	B	D1	D2	L1	F	R	L	Mk (Nm)	kg
85		9,5	85	1/8"	174				30	3,5
101		9,5	101	1/8"	185				42	4,1
120		14	120	1/8"	185				70	6,5

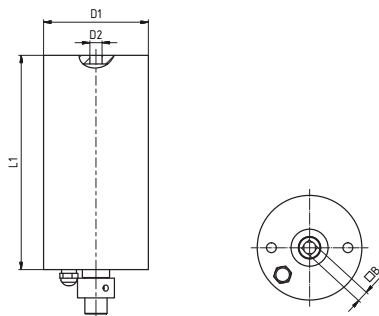
Working time (90°): 1,5 sec.
Working pressure (air): 5 - 6 bar

Maximum air pressure: 10 bar.
Working temperature: 10 - 140°C

Вертикальный пневматический привод одинарного действия, воздух-пружина S - R

44200

Размеры



TYP	A	B	D1	L2	L1	G	R	L	Mk (Nm)	kg
85		9,5	85	1/8"	174				30	3,8
101		9,5	101	1/8"	185				42	4,5
120		14	120	1/8"	185				70	6,5

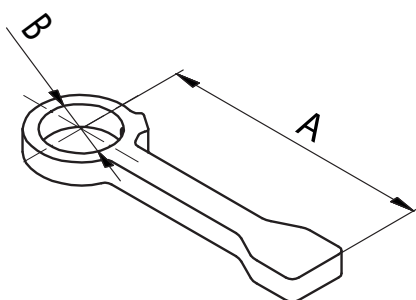
Working time (90°): 1,5 sec.
Working pressure (air): 5 - 6 bar

Maximum air pressure: 10 bar.
Working temperature: 10 - 140°C

Переключатель

44221

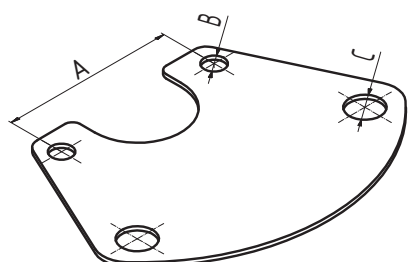
Размеры



DN	A	B	D	E	F	G	R	L	Rd x s	kg
25-100	72	18,3								

Держатель включателя

44231 Размеры



DN	A	B	C	D	E	F	R	L	Rd x s	kg
25-100	62	8	12,5							
100-150	62	8	12,5							

Соленоидный вентиль прямой 3/2

44270 Размеры



Анschluss / Air entry	G 1/8"
Неннweite / Dimension	1,3 mm
Арабсdruck / Air pressure	0-10 bar
Temperatur / Temperature	-10 °C - +70 °C
Schutzart / Enclosure	PI 65 - DIN 40050
Spannung / Voltage	24V AC 24V DC 230V AC
Leistung / Power consumption	5VA 3W 5VA
Ненндurchfluss / Air flow	50 l/min

Description

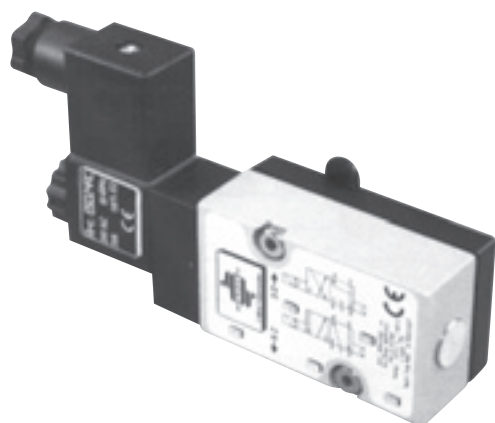
- Solenoid valve directly operated with 3/2- ways function
- All entrees have G 1/8"
- Single stable version
- Body Aluminium anodised, with minimal external dimensions
- Piston Stainless steel AISI 303
- Sealings NBR
- Screws Stainless steel AISI 304

Beschreibund

- Magnetventil direkt gesteuert mit 3/2- Wege Funktion
- Alle Anschlüsse haben G1/8"
- Federrückstellung
- Gehäuse Aluminium eloxiert, mit minimalen Außenabmessungen
- Kolben Edelstahl 1.4305
- Dichtungen NBR
- Schrauben Edelstahl 1.4301

Соленоидный вентиль (клапан)

44300 Размеры



Анschluss / Air entry	G 1/4"
Неннweite / Dimension	5,5 mm
Арабсdruck / Air pressure	2-10 bar
Temperatur / Temperature	-10 °C - +50 °C
Schutzart / Enclosure	PI 65 - DIN 40050
Spannung / Voltage	24V AC 24V DC 230V AC
Leistung / Power consumption	5VA 3W 5VA
Ненндurchfluss / Air flow	950 l/min

Description

- Solenoid valve NAMUR with combined 5/2 - and 3/2 - ways function with standard coil and connector
- Easy change over from 5/2 - to 3/2 - ways operation by innovative sealing plate
- Single stable version
- Manual override as standard
- Body Aluminium anodised, with minimal external dimensions
- NAMUR coupling plate PA 6 - 30 % Glass fibre
- Piston Stainless steel AISI 303, Sealings NBR, Screws Stainless steel AISI 304

Beschreibund


- Magnetventil NAMUR mit kombinierter 5/2 - und 3/2 - Wege Funktion mit Standardspule und Gerätestecker
- Leichtes Umschalten von 5/2 - auf 3/2 - Wege durch innovative Wendedichtung
- Luftfederrückstellung
- Serienmäßig mit Notbetätigung
- Gehäuse Aluminium eloxiert, mit minimalen Außenabmessungen
- NAMUR Adapterplatte PA6 - 30% GF
- Kolben Edelstahl 1.4305, Dichtungen NBR, Schrauben Edelstahl 1.4301

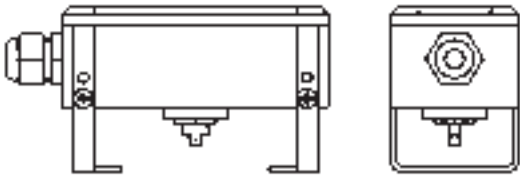
Индуктивный датчик	44360	Размеры									
		DN	A	B	C	D	E	L	R	Rd x s	kg
		M8 x 1									
		M12 x 1									

Держатель индуктивного датчика	44370	Размеры										
		DN	A	B	D	D	E	G	R	L	Rd x s	kg

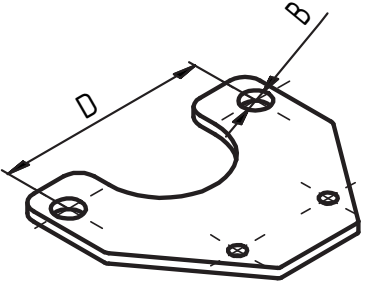
Глушитель	44420	Размеры										
		DN	G	L	C	D	E	F	R	L	Rd x s	kg
		G 1/8	G 1/8"	21,5								
		G 1/4	G 1/4"	26,5								




Штуцер соединительный	44430	Размеры									
		DN	A	B	D	E	F	G	R	L	Rd x s
		G 1/8 - 4	G 1/8"	4							
		G 1/8 - 6	G 1/8"	6							
		G 1/8 - 8	G 1/8"	8							
		G 1/8 - 10	G 1/8"	10							
		G 1/4 - 4	G 1/4"	4							
		G 1/4 - 6	G 1/4"	6							
		G 1/4 - 8	G 1/4"	8							
		G 1/4 - 10	G 1/4"	10							
		G 1/4 - 12	G 1/4"	12							

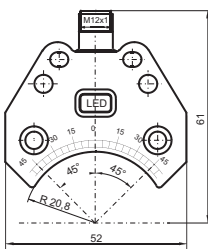

Соединительный штуцер 90°	44435	Размеры										
		DN	A	B	C	Mk	Mk	F	R	L	Rd x s	kg
			G1/8	D 4								
			G1/8	D 6								
			G1/8	D 8								
			G1/4	D 4								
			G1/4	D 6								
			G1/4	D 8								


Датчик положения	44450	Размеры										
		DN	A	B	C	Mk	E	F	R	L	Rd x s	kg
												


Ниппель наружный	44500	Размеры										
		DN	G1	G2	C	D	E	F	R	L	Rd x s	kg
		1/4 - 1/4	G 1/4"	G 1/4"								
		1/4 - 1/8	G 1/4"	G 1/8"								
		1/8 - 1/8	G 1/8"	G 1/8"								
		3/8 - 3/8	G 3/8"	G 3/8"								

Держатель индуктивного датчика	44511	Размеры										
		DN	A	B	C	D	F	G	R	L	Rd x s	kg
		25 - 100		8,2		62						

Поворотный выключатель	44521	Размеры										
		DN	A	B	C	E	F	G	R	L	Rd x s	kg
												
					44521 - A		pro 44530					
					44521 - B		pro 44360					

Индуктивный датчик	44530	Размеры											
		DN	A	B	C	E	F	G	R	L	Rd x s	kg	
 													
					General specifications Switching element function PNP Dual NO Rated operating distance sn 3 mm Installation flush mountable Output polarity DC Assured operating distance sa 0 - 2,43 mm								Operating current IL 0 - 200 mA Off-state current Ir 0 - 0,5 mA typ. 0,1 µA at 25 °C No-load supply current IO ≤ 25 mA Operating voltage display LED, green Indication of the switching state LED, yellow
					Nominal ratings Operating voltage UB 10 - 30 V DC Switching frequency f 0 - 500 Hz Hysteresis H typ. 5 % Reverse polarity protected all connections Short-circuit protection pulsing Voltage drop Ud ≤ 3 V								Ambient conditions Ambient temperature -25 ... 70 °C (-13 ... 158 °F) Storage temperature -40 ... 85 °C (-40 ... 185 °F)

Кабельный разъём 90°	44540	Размеры										
		DN	A	B	C	E	F	G	R	L	Rd x s	kg
												
					General specification Number of poles 4 Construction type Socket, angled							
					Electrical specification Operating voltage max. 60 V DC Operating current max. 4 A Volume resistance < 5 mohm							
					Ambient conditions Ambient temperature -5 ... 70°C (268 ... 343 K) active -30 ... 80°C (243 ... 353 K) unmoved Degree of soiling 3							

Кабельный разъём прямой	44541	Размеры										
		DN	A	B	C	D	E	F	R	L	Rd x s	kg
												
					General specifications Number of pins 4 Connection 1 female connector Construction type 1 straight Threading 1 M12 Connection 2 cable end							
					Electrical specifications Operating voltage U_b max. 250 V AC/DC Operating current max. 4 A Volume resistance < 5 mΩ							
					Ambient conditions Ambient temperature Body: -40 ... 90 °C cable, fixed: -40 ... 80 °C cable, flexing: -25 ... 80 °C Pollution Degree 3							

Электропривод

44590

Размеры



DN	A	B	C	D	E	F	R	L	Rd x s	kg
Type	Max Torque Nm	Flange ISO	Switch On-Off	Switch Positioner	24V DC	Operating Time, 90°	85-240VAC 50 - 60 HZ	1x220-23 VAC 50 - 60 HZ	Power kW	
AQ3L	30	F03/F04/F05	✓	✓	✓	15	✓	×	0,02	
AQ7L	70	F05/F07	✓	✓	✓	15	✓	×	0,02	
AQ15	150	F05/F07	✓	✓	✓	30 / 25	×	✓	0,03	

Управляющие головки - привод клапана

44710-C3

Размеры



TYPY: **44710 C3A** EKO - zákl.deska POM + 2x mikro spínač, LED
44710 C3B STANDARD - zákl.deska POM + 2x indukční spínač, LED
44710 C3C MAX - zákl.deska 1.4301 + 2x indukční spínač, LED

SNÍMÁNÍ POLOHY: mechanický koncový spínač: 12 - 30 V
 indukční koncový spínač: 12 - 30 V

EL. MAG. VENTIL: 24 V DC

LED OSVĚTLENÍ: 3W (červená a zelená)

PŘIPOJENÍ VZDUCHU: pro hadičku 6/4

TEPLOTA PROSTŘEDÍ: -15°C až +60°C

Электропневматический позиционер

44800

Размеры



DN	A	B	C	E	F	F	R	L	Rd x s	kg
Material Body Seal	Aluminium plastic-coated EPDM, NBR, FKM									
Operating voltages	24 VDC +/- 10%									
Residual ripple	max. 10%									
Setpoint setting	0/4 to 20 mA and 0 to 5/10 V									
Input resistance	0/4 to 20 mA: 180 Ω 0 to 5/10 mA: 19 kΩ									
Analogue feedback	4 - 20 mA, 0 - 20 mA 0 - 10 V, 0 - 5 V									
Binary input	galvanically isolated, 0 - 5 V = log "0", 10 - 30 V = log "1"									
Binary output Current limit	2 Outputs (optional), galvanically separated 100 mA, Output will be synchronised when overloaded									
Control medium	Neutral gases, air DIN ISO 8573-1									
Dust concentration	Class 5 (< 40 µm particle size)									
Particle density	Class 5 (< 10 mg/m ³)									
Pressure condensation point	Class 3 (< -20°C)									
Oil concentration	Class 5 (< 25 mg/m ³)									
Ambient temperature	0 to +6°C									
Pilot air ports	Threaded ports G 1/4									
Supply pressure	1,4 to 7 bar ¹⁾									
Air supply filter	Exchangeable (aperture size ~ 0,1 mm)									
Actuator system	single and double-acting to 150 l _v /min. 95 l _v /min. (with 1,4 bar ²⁾) for aeration and ventilation 150 l _v /min (with 6 bar ²⁾) for aeration and ventilation Q _{Nn} = 100 l _v /min (acc. to the definition with decrease in pressure from 7 to 6 bar absolute)									
Air capacity										
Position detection module	Potentiometer, max. angle 1800									
Stroke range valve spindle	min. 30° on the rotary shaft, depending on lever									
Installation	as required, display above or sideways									
Type of protection	IP 65/67 acc. to EN 60529 (NEMA4x in preparation)									
Power consumption	< 5 W									
Electrical connection	M12, 8-pin/4-pin; M8, 4-pin									
Multipole connection	2x M 20 x 1,5 (cable Ø 10 mm) on screw terminals (0,14 - 1,5 mm ²)									
Cable gland	1x M 12 x 1,5 (cable Ø 3 to 6,5 mm)									
Remote version										
Bus communication	Profibus DPV1 (optional)									
Inductive proximity switch	on request									
Protection class	3 acc. to VDE 0580									
Type of ignition protection	II 3 G nA II B T4 (in preparation) II 3 D tD A22 T135° (in preparation)									
Conformity	EMV2004/108/EG									
Approvals	CSA (in preparation)									

- o Compact metal housing
- o Graphic display with backlight
- o Easy start-up
- o Comprehensive range of additional software functions
- o Profibus DPV 1 (optional)
- o Assembly acc. to IEC 534-6 / VDI VDE 3845

The robust and compact positioner is designed to standardisation acc. to IEC 534-6 or VDI/VDE 3845 for assembly with linear and rotary actuators. In addition, the remote version with the displacement position sensor can be combined with Bürkert process control valves. The digital electro-pneumatic positioner SideControl can be operated with the usual current and voltage standard signals and can also be equipped with the fieldbus interface PROBUS DPV1. Additionally to the digital graphic display the valve opening is signaled by a mechanical indicator element.

Operation occurs via the external operation and display module. It consists of a backlit graphical display and a robust transparency keyboard with four keys with software driven function indication. For the user operation is very simple and clear, identical to the Bürkert positioner or process controller TopControl, Type 8692/8693.

The pilot valve system can be used equally for single and double-acting drives. It is characterised by a defined safety feature in case of failure of the electrical or pneumatic power supply and possesses an enormous air capacity range with pressure supply up to 7 bar.

- ¹⁾ The supply pressure has to be 0,5 - 1 bar above the minimum required pilot pressure for the valve actuator
- ²⁾ Pressure specifications: Overpressure with respect to atmospheric pressure

4

Электропневматический позиционер

44801

Размеры

The compact positioner Type 8692 is optimized for integrated mounting on the pneumatic actuators in the process valve series Type 23xx/2103 and is specially designed for the requirements of a hygienic process environment. The control air channel is integrated in the actuator without external tubings. The easy handling and the selection of additional software functions are done either on a big graphic display with backlight and keypad or over COMMUNICATOR.



The positioner registers the valve position without deterioration through a contact-free, analog position sensor. The control of single or double-acting actuators is done without internal air consumption. With integrated diagnostic functions operation conditions of the control valve can be monitored. Through status signals, valve diagnostic messages are transmitted according to NAMUR NE107 and recorded as history entries.

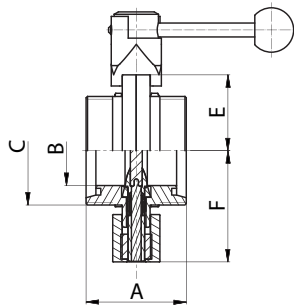
The housing is easy to clean and features proven IP protection and chemically resistant materials for use in hygienic processing, in food, beverage and pharmaceutical industries. Combined with Bürkert ELEMENT actuators the unique pilot valve system enables a compressed air recycling that avoids actuator chambers contamination from the environment.

DN	A	B	C	E	F	F	R	L	Rd x s	kg
Technical data										
Material		Body	PPS, stainless steel							
		Cover	PC							
		Sealing	EPDM							
Power supply		24 V DC ± 10 % UL: NEC Class 2								
Residual ripple		max. 10 %								
Setpoint setting		0/4 to 20 mA and 0 to 5/10 V								
Output resistance		0/4 to 20 mA: 180 Ω 0 to 5/10 V: 19 k Ω								
Control medium		neutral gases, air, quality classes acc. to ISO 8573-1								
		Dust concentration	Class 7 (< 40 µm particle size)							
		Particle density	Class 5 (< 10 mg/m³)							
		Pressure condensation point	Class 3 (< -20 °C)							
		Oil concentration	Class X (< 25 mg/m³)							
Ambient temperature		- 10 to + 55 °C								
Pilot air ports		Threaded ports G ¹ / ₈ stainless steel or								
Supply pressure		Low air flow rate 0 to 7 bar ¹ High air flow rate 3 to 7 bar								
Air input filter		Exchangeable (mesh aperture~0.1 mm)								
Actuator system		Actuator series Type 23xx Low air flow rate : Ø Actuator 70/90 mm High air flow rate: Ø Actuator 130 mm Actuator series Type 27xx High air flow rate: Ø Actuator 175/225 mm								
Position detection module		Contact-free, wear-free								
Stroke range valve spindle		3 to 45 mm								
Installation		as required, preferably with actuator in upright position								
Protection type		IP65/IP67 acc. to EN60529, Type 4X acc. to NEMA250 standard								
Protection class		3 acc. to DIN EN 61140								
Power consumption		< 5 W								
Electrical connection		Multipole connection Cable gland M12, 8-pins or 4-pins 2xM16 × 1.5 (cable-Ø 5–10 mm) with connection terminals for cable cross-sections 0.14–1.5 mm²								
Bus communication		PROFIBUS DP-V1, DeviceNet, EtherNet/IP, PROFINET, Modbus TCP, būs - Bürkert System Bus (based on CANopen)								

Затвор лекажный P - P

45613

Размеры

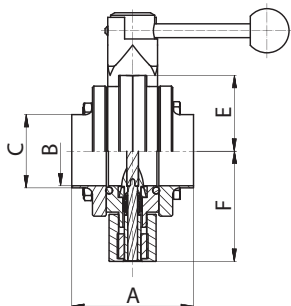


DN	A	B	C	E	F	G	R	L	Rd x s	kg
			DIN 405							
25	64	26	52x1/6"	43,5	65					
32	64	32	58x1/6"	46	68					
40	72	38	65x1/6"	48,5	71					
50	72	50	78x1/6"	55	80					
65	76	66	95x1/6"	63,5	89					
80	100	81	110x1/4"	71	99					
100	104	100	130x1/4"	81	109					

Затвор лекажный межфланцевый

45618

Размеры

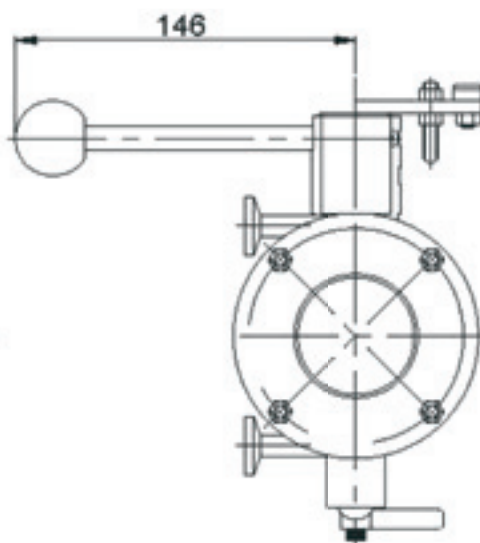
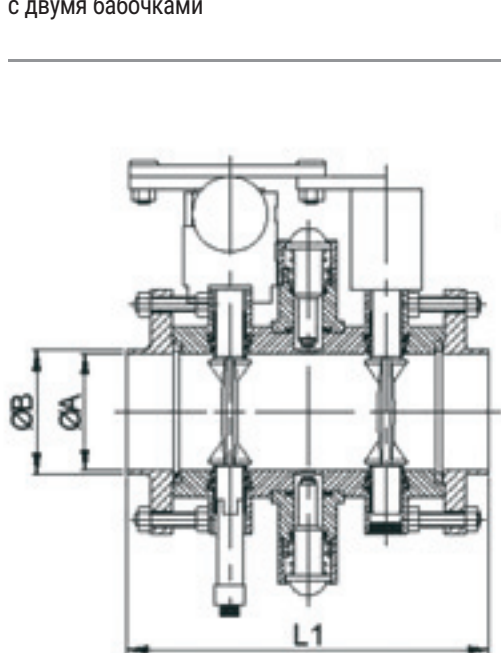


DN	A	B	C	E	F	G	R	L	Rd x s	kg
40	88	38	43	48,5	71					
50	88	50	53	55	80					
65	88	66	72	63,5	89					

Затвор лекажный двухфланцевый С - С
с двумя бабочками

45628

Размеры



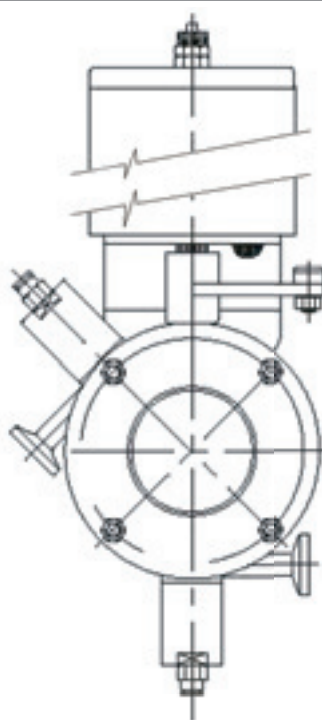
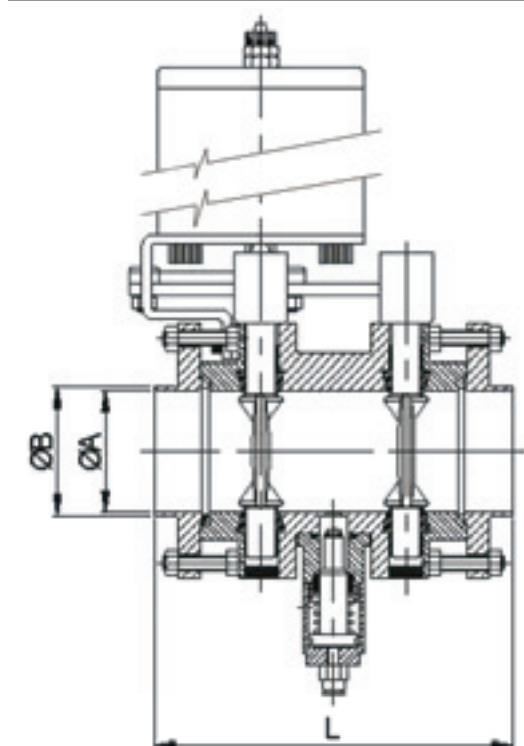
DIN	DN	A	B	C	D
	25	122		26	87
	32	122		32	92
	40	130		38	97
	50	130		50	110
	65	146		66	127
	80	185		81	142
	100	209		100	162
	125				
	150				

4

Затвор лекажный двухфланцевый С - С
с двумя бабочками пневматический

45628 - P20

Размеры

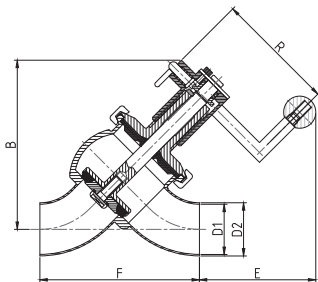


DIN	DN	A	B	C	D
	25	148	30	26	87
	32	148	36	32	92
	40	158	42	38	97
	50	158	54	50	110
	65	170	71	66	127
	80	221	86	81	142
	100	221	105	100	162
	125				
	150				

Седельный клапан С - С, тип Y

47290

Размеры

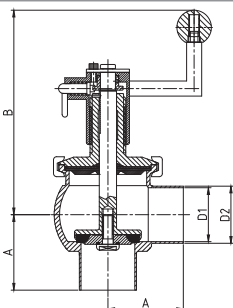


DN	R	B	C	D1	D2	E	F	L	Rd x s	kg
25	60	124		26	29	69	111,8			
40	120	160		38	41	117	145,4			
50	120	168		50	53	115	159,0			
65	120	198		66	70	122	187,2			
80	120	204		81	85	113	205,9			

Седельный клапан С - С, тип L

47300

Размеры

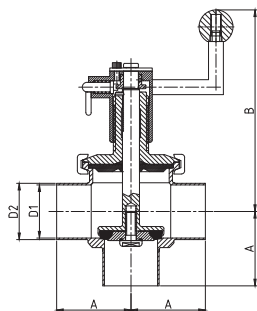


DN	A	B	C	D1	D2	F	R	L	Rd x s	kg
25	50	135		26	29					
40	60	181		38	41					
50	70	189		50	53					
65	80	218		66	70					
80	90	219		81	85					

Седельный клапан двойной С - С - С, тип Т

47310

Размеры

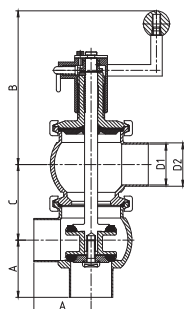


DN	A	B	C	D1	D2	G	R	L	Rd x s	kg
25	50	135		26	29					
40	60	181		38	41					
50	70	189		50	53					
65	80	218		66	70					
80	90	219		81	85					

Седельный клапан передвижной С - С - С, тип LL

47320

Размеры



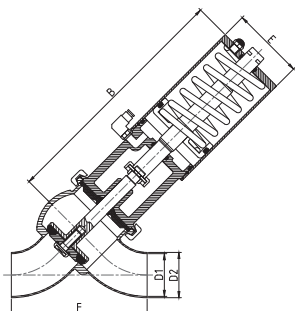
DN	A	B	C	D1	D2	F	R	L	Rd x s	kg
25	50	119	56,6	26	29					
40	60	184	80,0	38	41					
50	70	188	92,4	50	53					
65	80	221	120,0	66	70					
80	90	226	128,0	81	85					

Седельный клапан С - С, тип Y, пневматический,

47290-P45

Размеры

NC



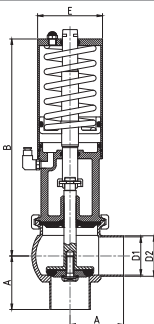
DN	A	B	D1	D2	E	F	L	Rd x s	kg
25		47,0	26	29	60	111,8			
40		277,7	38	41	85	145,4			
50		284,1	50	53	85	159,0			
65		357,8	66	70	133	187,2			
85		360,9	81	85	133	205,9			

Седельный клапан угловой С - С, тип L, пневматический

47300-P45

Размеры

NC



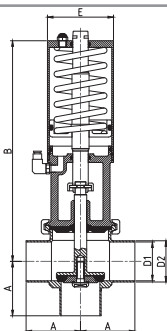
DN	A	B	C	D1	D2	E	L	Rd x s	kg
25	50	147,0		26	29	60			
40	60	277,7		38	41	85			
50	70	284,1		50	53	85			
65	80	357,8		66	70	133			
85	90	360,9		81	85	133			

Седельный клапан двойной С - С - С, тип Т, пневматический

47310-P45

Размеры

NC



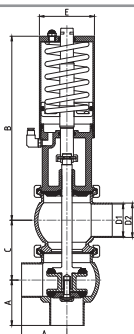
DN	A	B	C	D1	D2	E	L	Rd x s	kg
25	50	147,0		26	29	60			
40	60	277,7		38	41	85			
50	70	284,1		50	53	85			
65	80	357,8		66	70	133			
85	90	360,9		81	85	133			

Седельный клапан передвижной С - С - С, тип LL, пневматический

47320-P45

Размеры

NC



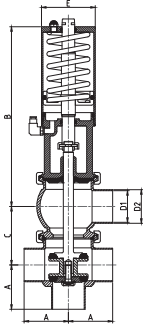
DN	A	B	C	D	E	R	L	Rd x s	kg
25	50	147,0	56,6	26	29	60			
40	60	277,7	80,0	38	41	85			
50	70	284,1	92,4	50	53	85			
65	80	357,8	120,0	66	70	133			
85	90	360,9	128,1	81	85	133			

Седельный клапан двойной, тип LT, пневматический

47330-P45

Размеры

NC



DN	A	B	C	D	E	R	L	Rd x s	kg
25	50	147,0	56,6	26	29	60			
40	60	277,7	80,0	38	41	85			
50	70	284,1	92,4	50	53	85			
65	80	357,8	120,0	66	70	133			
80	90	360,9	128,1	81	85	133			

Typ / Type: vzduch - pružina / air - spring

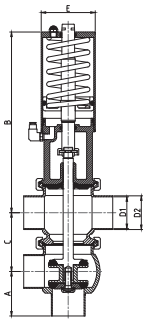
Mat. AISI 316L

Седельный клапан угловой, тип TL, пневматический

47340-P45

Размеры

NC



DN	A	B	C	D1	D2	E	L	Rd x s	kg
25	50	147,0	56,6	26	29	60			
40	60	277,7	80,0	38	41	85			
50	70	284,1	92,4	50	53	85			
65	80	357,8	120,0	66	70	133			
80	90	360,9	128,1	81	85	133			

Typ / Type: vzduch - pružina / air - spring

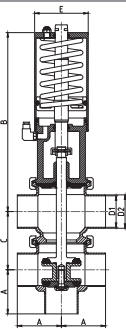
Mat. AISI 316L

Седельный клапан передвижной, тип TT, пневматический

47350-P45

Размеры

NC



DN	A	B	C	D1	D2	E	L	Rd x s	kg
25	50	147,0	56,6	26	29	60			
40	60	277,7	80	38	41	85			
50	70	284,1	92,4	50	53	85			
65	80	357,8	120,0	66	70	133			
80	90	360,9	128,1	81	85	133			

Typ / Type: vzduch - pružina / air - spring

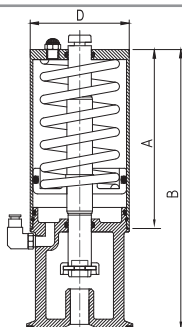
Mat. AISI 316L

Вертикальный пневматический привод одинарного действия воздух - пружина

47450 (P45)

Размеры

NC



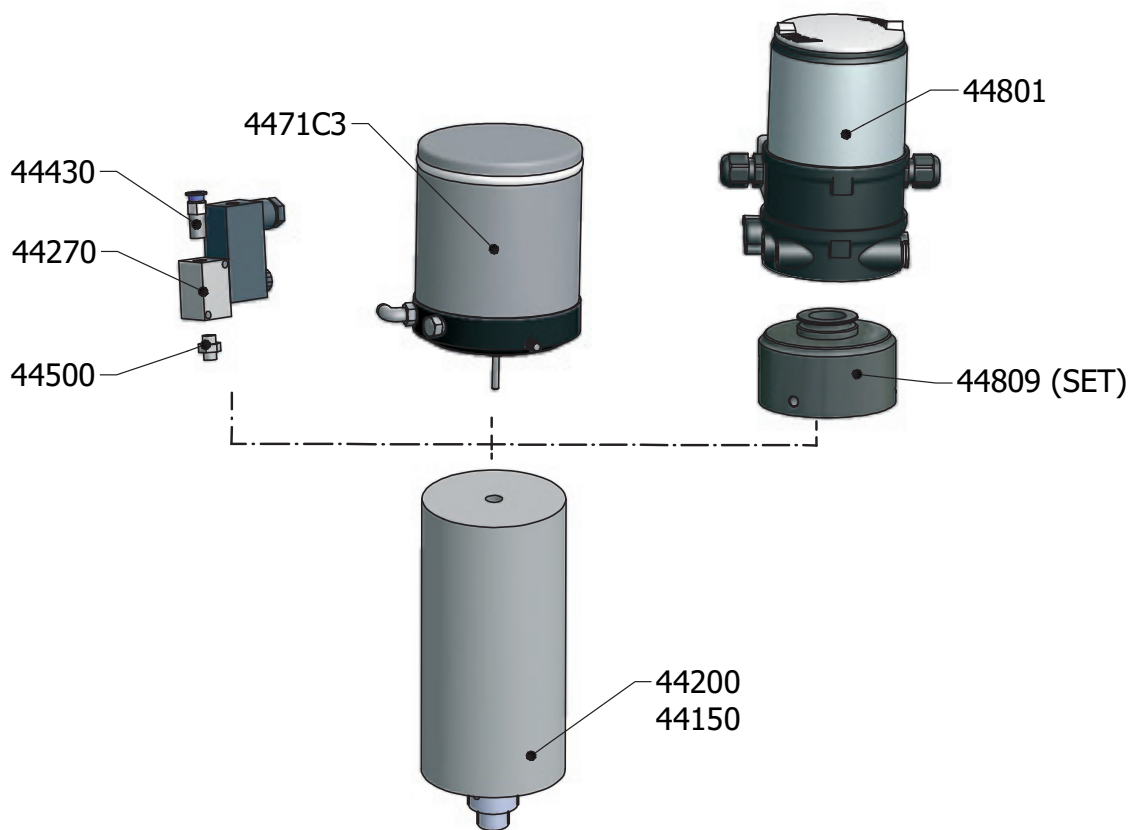
DN	A	B	C	D	E	R	L	Rd x s	kg
25	175			89					
40-50	175			104					
65-80	230			129					

Заслонка прямая с пневмоприводом 44200 (44150) - варианты сигнализации

Соленоидный вентиль

Контрольная головка

Позиционер

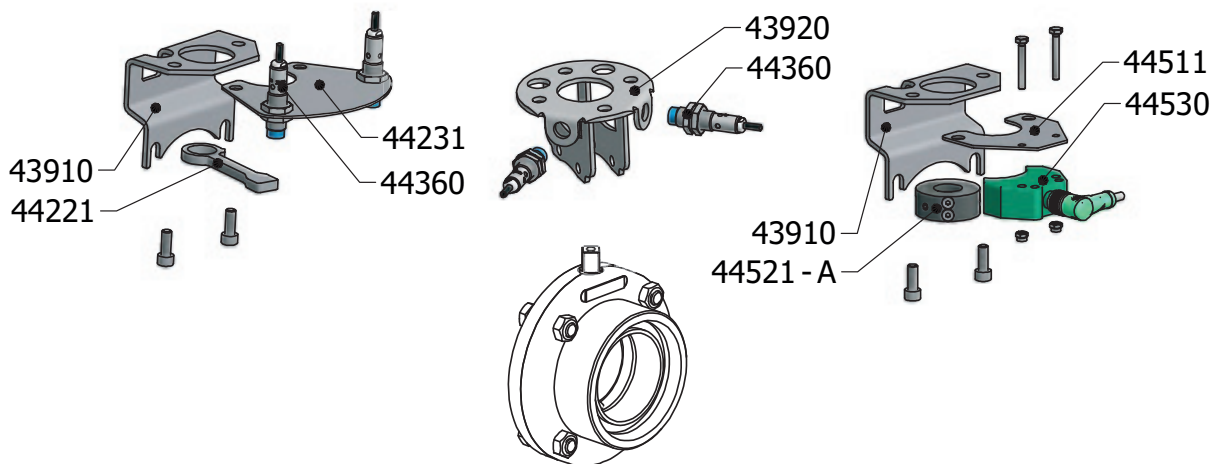


Определение позиции

тип N1

тип N2

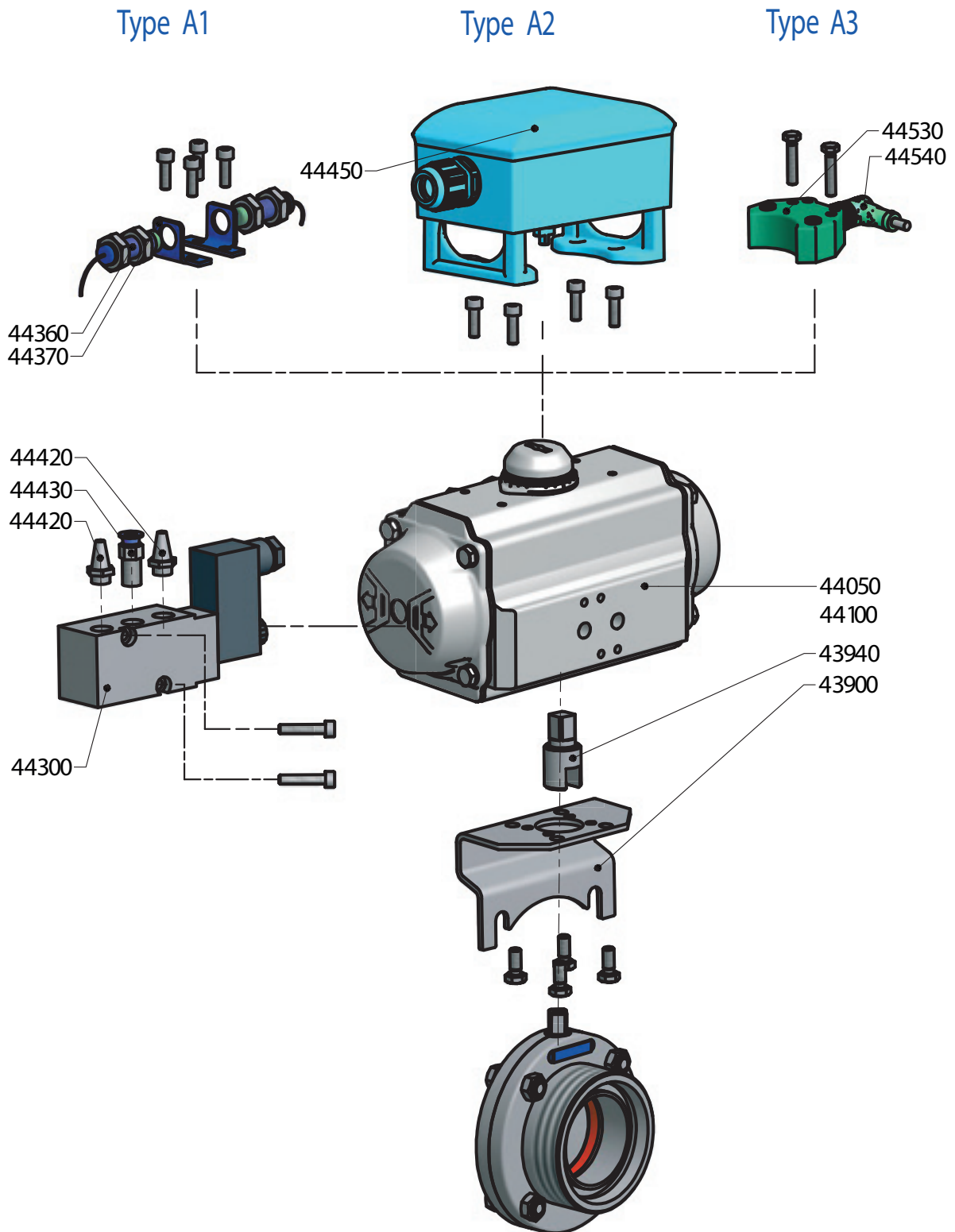
тип N3



Заслонка прямая с пневмоприводом Air Torque - варианты сигнализации

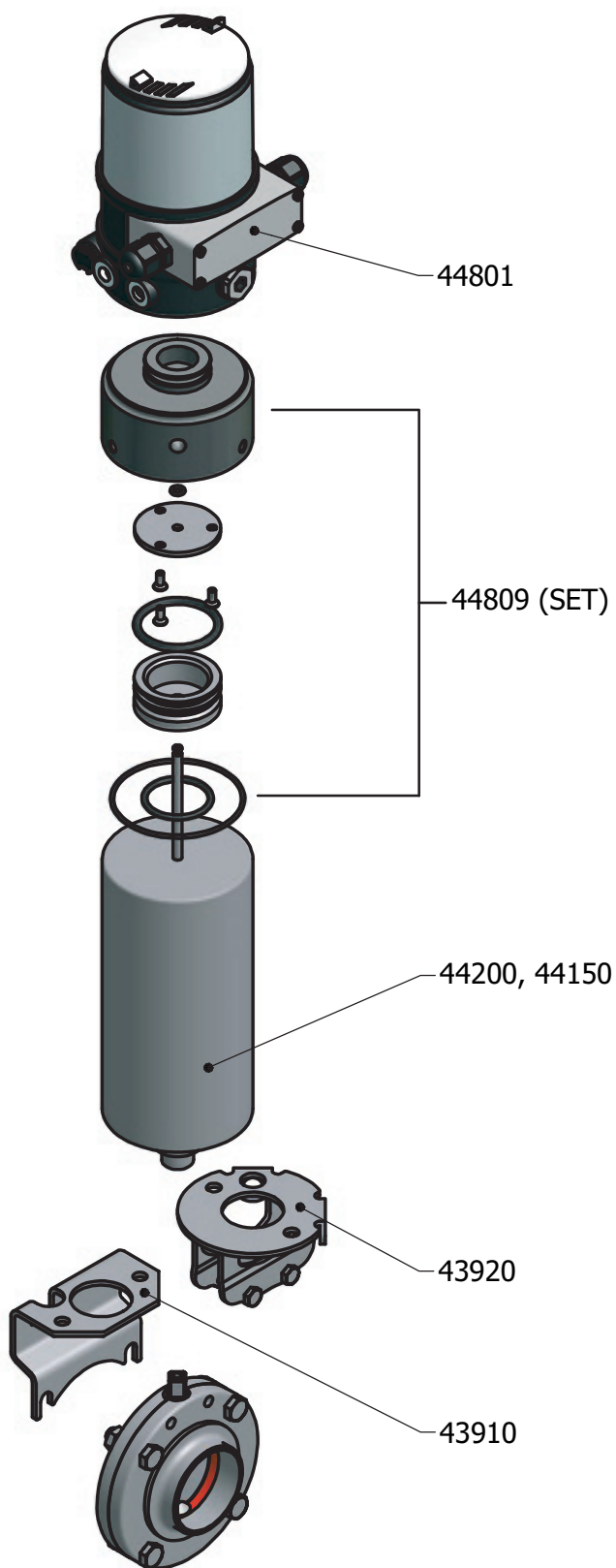
Определение позиции

4



Заслонка и пневмопривод в сборе с головкой управления

4



Заслонка прямая с электроприводом**4**